

# Attuatore elettrico ed elettronico serie AR2..., AR2...E

Gli attuatori rotativi AR2 sono stati concepiti per essere impiegati in impianti di combustione industriali.

Sono adattati per comandare valvole di regolazione, a farfalla, a sfera, etc., oppure per comandare valvole di regolazione di fluidi in impianti di condizionamento e riscaldamento.

Gli attuatori AR2 sono bidirezionali, ad elevata coppia di spunto e di mantenimento, nella versione elettrica con comando a 2 o 3 posizioni, nella versione elettronica con comando analogico a variazione di tensione o corrente e su richiesta con ritrasmissione del segnale in tensione o corrente.

Gli attuatori della serie AR2 hanno il certificato **CE** e la compatibilità elettromagnetica EMC.



## DATI TECNICI

<b>Corpo e coperchio</b>	Alluminio pressofuso	<b>Tensione di alimentazione</b>	230V ca, 115V ca, 24V ca 50-60 Hz
<b>Momento nominale</b>	4÷20 Nm	<b>Su richiesta</b>	24V cc
<b>Momento mantenimento</b>	4÷20 Nm	<b>Potenza assorbita</b>	4 - 7 VA
<b>Tempo di rotazione</b>	7,5, 15, 30, 60 s, per 90°	<b>Segnale di comando</b>	4÷20 mA o 0÷10V cc
<b>Angolo di rotazione</b>	Standard 90°	<b>Segnale d'uscita</b>	4÷20 mA o 0÷10V cc
<b>A richiesta</b>	Regolabile 20 ÷ 180°	<b>Funzionamento</b>	Continuo 100% ED
<b>Albero uscente</b>	□ da 9,5 mm	<b>Portata contatti aux.e fine corsa</b>	0,5 A / 48V cc e ca
<b>Temperatura ambiente</b>	-10÷ +60 °C	<b>Passacavi</b>	2 x M20x1,5
<b>Protezione elettrica</b>	IP54 sec. IEC 529, IP65 su richiesta	<b>Peso</b>	~ 2,5 Kg

## CARATTERISTICHE

- Versatilità di installazione in ogni posizione e facilità di montaggio su impianti esistenti
- Intercambiabilità con la maggior parte degli attuatori esistenti
- Costruzione compatta ed adatta agli impieghi industriali
- Indicatore di posizione esterno meccanico
- nr. 2 fine corsa + nr. 2 micro interruttori ausiliari regolabili con contatti elettrici liberi
- Stazione di comando auto/man e relè tagliafase
- Ampia gamma di accessori su richiesta:
  - 1 o 2 potenziometri - da 150 ohm a 2.5k ohm
  - connettore multipolare per collegamenti elettrici
  - albero ausiliario Ø 8 mm o □ 9,5 mm (max. 3 Nm)
  - rotazione a 160°, 180° o oraria su richiesta

Modelli	Momento nominale e di stazionamento (Nm)	Tempo di rotazione per 90° (50 Hz)	Assorbimento (VA)	Peso (Kg)
AR2C0000	4	7 s	7	2,5
AR2C1000	7	15 s		
AR2C2000	15 / 11	30 s		
AR2C3000	20	60 s		

**AR2** = Attuatore rotativo

**Tensione di alimentazione**

- A** = 24V ca ± 10%
- B** = 115V ca + 6% - 10%
- C** = 230V ca + 6% - 10%
- B / A** = Con trasformatore 115V ca / 24V ca ~
- C / A** = Con trasformatore 230V ca / 24V ca ~

**Tempo di rotazione a 90° a 50° Hz**

- 0** = 7,5 s
- 1** = 15 s
- 2** = 30 s
- 3** = 60 s

**Potenzimetro di retroazione**

- 00** = Nessuno
- 11** = 150 ohm
- 13** = 1 kohm
- 15** = 2,5 kohm
- 16** = 5 kohm (Spectrol)
- 18** = 1 kohm (Spectrol)
- 25** = n. 2 Pot. 2,5 kohm

**Micro ausiliari**

- 0** = Nessuno (solo per versione 230V 60s)
- 2** = nr. 2 micro ausiliari

**Accessori**

- M** = Connettori multipolari
- 16** = Rotazione a 160°
- 18** = Rotazione a 180°
- S** = Stazione di comando auto/man su tutti i modelli
- A1** = Albero ausiliario Ø 8 mm
- A2** = Albero ausiliario quadro 9,5 mm
- F4** = Flange F4
- DX** = Rotazione oraria
- R1** = Controllo a relè (ON/OFF)
- Z** = Protezione elettrica IP65

**Segnale di comando**

- E1** = Ingresso 0÷10V cc, uscita 0÷10V cc
- E2** = Ingresso 0÷10V cc o 4÷20 mA, uscita 0÷10V cc
- E4** = Ingresso 0÷10V cc
- E5** = Ingresso 4÷20 mA
- E7** = Ingresso 4÷20 mA, uscita 0÷10V cc
- E8** = Ingresso 4÷20 mA, uscita 4÷20 mA

AR2

C

2

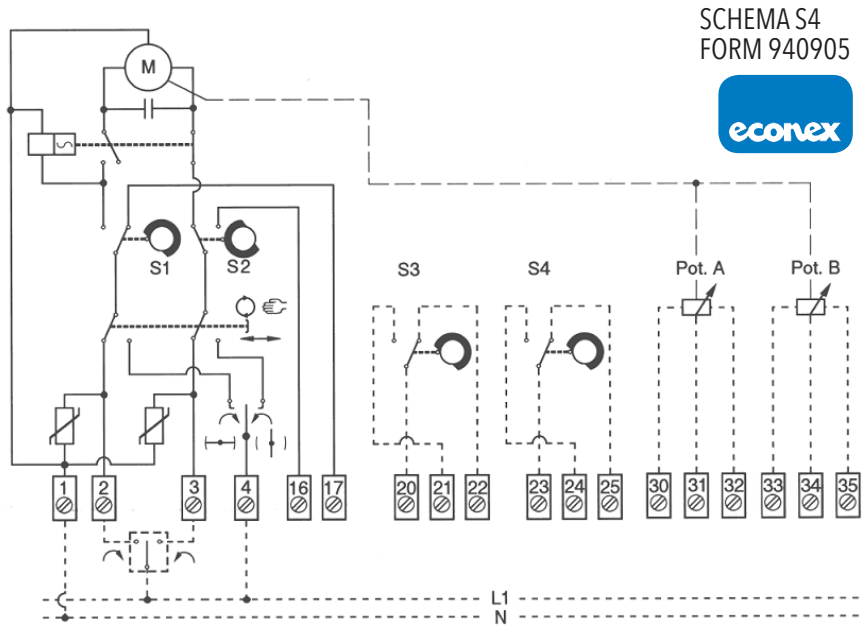
15

2

S18

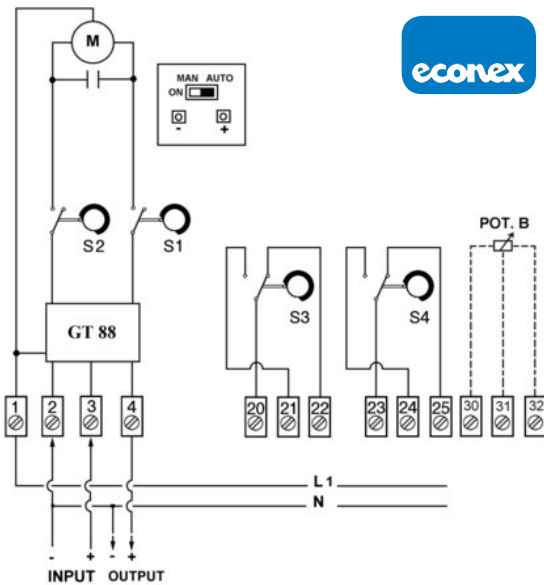
E2

VERSIONE FLOTTANTE



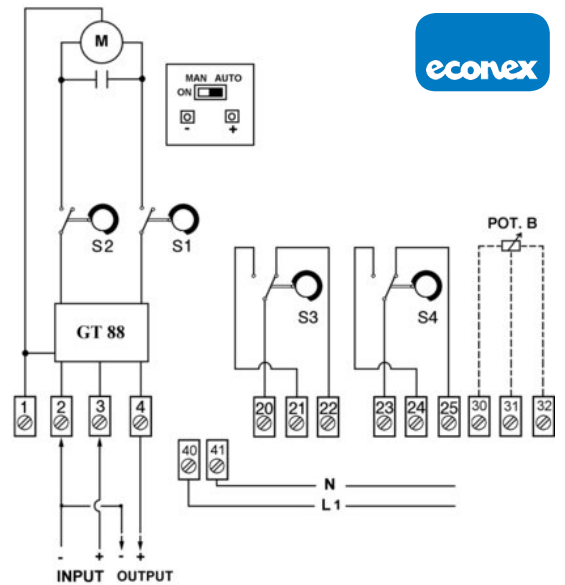
VERSIONE ANALOGICA ELETTRONICA 24V

SCHEMA GT 88 CG/2  
FORM 07/13



VERSIONE ANALOGICA ELETTRONICA 115 - 230V

SCHEMA GT 88 CG/2 - 1  
FORM 14/14

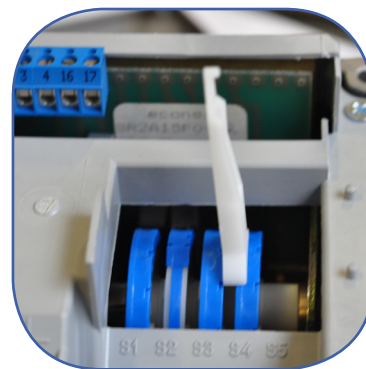


## REGOLAZIONE A CAMME

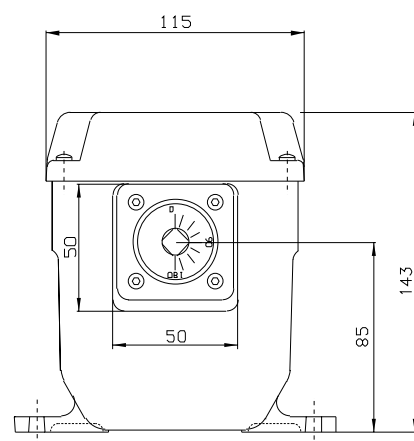
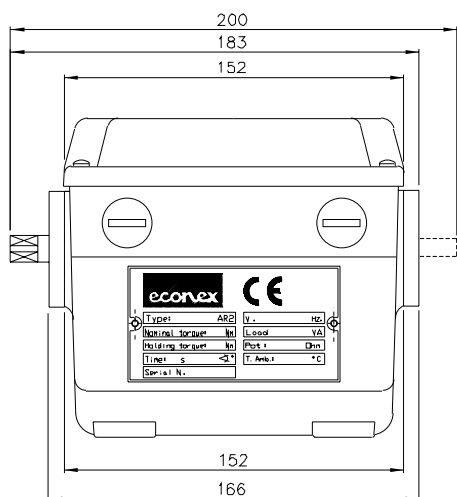
Per la regolazione delle camme occorre utilizzare l'apposita levetta dalla parte dritta (come da illustrazione a lato), inserendo il perno in uno dei fori situati sui lati della corona mobile della camma e trascinarla nella posizione desiderata.

Qualora la corona mobile si trovasse in posizione completamente arretrata, utilizzare la levetta dalla parte ricurva per trascinare la corona in una posizione più adatta per effettuare la regolazione.

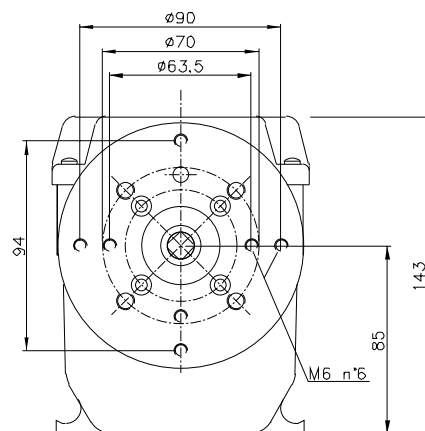
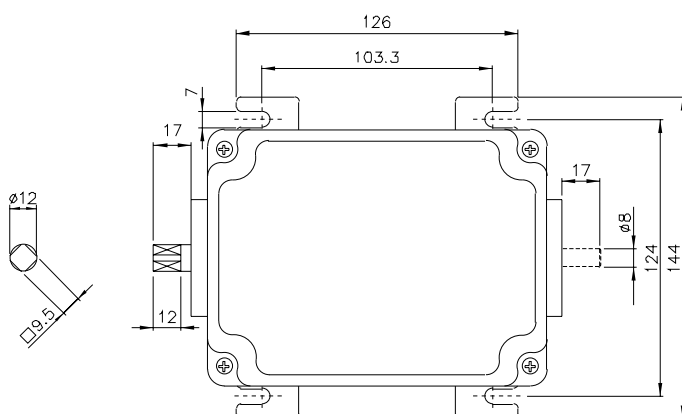
La regolazione è possibile in entrambe le direzioni e per tutta l'estensione della rotazione dell'albero a camme. Togliere la levetta prima della messa in moto dell'attuatore.



## DIMENSIONI



FLANGIA F4



Tutti i dati riportati nel presente bollettino possono essere variati senza preavviso

from 180918

**econex**

Econex s.r.l. - Via Francesco De Sanctis, 53 - I-20141 Milano  
Tel. +39 0289502912 - Fax +39 028463084 - www.econex.it - info@econex.it